



Ceram.x Spectra™ ST
Für Ihre allermeisten Fälle.



Ceram.x Spectra™ ST Effects
Komplexe Frontzahnfälle - ganz einfach.

Effiziente Ästhetik mit der Ceram.x Spectra™ ST Komposit-Familie

- Optimierte Verarbeitung
- Einfache Farbwahl
- Langlebige Ästhetik



Ceram.x Spectra™ ST flow
Effizient. Vielseitig. Ästhetisch.

„ST“ steht für **SphereTEC®** Füllertechnol



Ceram.x Spectra™ ST Universelles Komposit-Füllungsmaterial

Erleben Sie die einfache und optimierte Handhabung in Ihrer bevorzugten Viskosität mit fünf CLOUD Universalfarben, die das gesamte VITA®²-Spektrum abdecken: cremig und streichfähig oder fest und stopfbar – für eine effiziente Anwendung gemäß Ihrer bevorzugten Verarbeitungseigenschaften und Technik.



Ceram.x Spectra™ ST Effects Universelles Komposit-Füllungsmaterial

Für ästhetisch anspruchsvolle Frontzahnfüllungen ergänzen 2 opake Dentinfarben und 1 transluzente Schmelzfarbe die 5 CLOUD Universalfarben mit vereinfachtem Schichtkonzept für noch höhere Ästhetik.



Ceram.x Spectra™ ST flow Fließfähiges Komposit-Füllungsmaterial

Vielseitiges Flow-on-Demand-Handling mit perfekt auf unser universelles Kompositportfolio abgestimmten Farben – effektiv und ästhetisch.



¹ Daten auf Anfrage erhältlich, siehe Kontaktdaten.

² Keine eingetragene Marke von Dentsply Sirona, Inc.

³ Dentsply Sirona Restorative, Europe composite user survey 2015, n=297. Daten auf Anfrage erhältlich, siehe Kontaktdaten.

SphereTEC® Füller-Technologie

*Vergrößerung eines SphereTEC® Füllerpunktes mit 15 µm Durchmesser

74%

der Zahnärzte beanstanden die Verarbeitungseigenschaften ihres Komposits in Bezug auf Adaptierbarkeit und Klebrigkeit.³

Die SphereTEC® Füllertechnologie

Dank SphereTEC® Füllertechnologie bewähren sich Ceram.x Spectra™ ST-Komposite dort, wo es darauf ankommt.

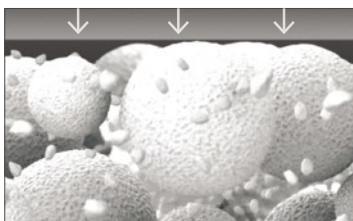
Entscheidende Leistungsvorteile von Ceram.x Spectra™ ST Kompositen wurden durch die SphereTEC® Füllertechnologie ermöglicht. Die Morphologie, Größenverteilung der Partikel und Mikrostruktur der Oberfläche der SphereTEC® Füller bieten genau die Vorteile, die dem Behandler am wichtigsten sind.

- Klebt nicht am Handinstrument
- Adaptiert sich leicht an die Kavitätsoberflächen
- Leicht modellier- und formbar
- Ausgezeichnete Standfestigkeit

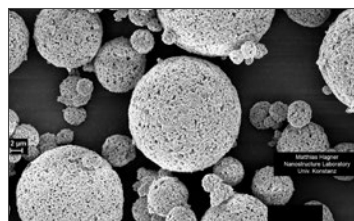
Optimierte Handhabung

Einfache Handhabung ist für eine effiziente Anwendung wesentlich.

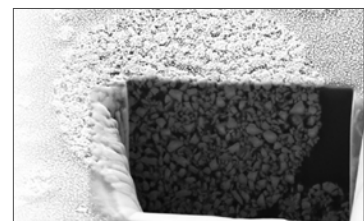
Die Form- und Größenverteilung von SphereTEC® Füllern schafft einen kugellagerähnlichen Effekt, der exzellente Adaptation und Modellierbarkeit ermöglicht. Und sie können mehr freie Harzmatrix binden als übliche Füller. Darum klebt Ceram.x Spectra™ ST nicht am Handinstrument.



SphereTEC® Füller können dank ihrer Mikrogranulat-Struktur mehr freie Harzmatrix binden als konventionelle Füller. Darum klebt Ceram.x Spectra™ ST nicht am Modellierinstrument.



REM-Aufnahme der sphärischen, vopolymerisierten SphereTEC® Füller, die durch eine Art Kugellagereffekt eine exzellente Adaptation und Modellierbarkeit ermöglichen.



Mikromechanische Vernetzung von SphereTEC® Füllern, Harzen und Primärpartikeln für langlebige Ergebnisse und ausgeprägte Farbbeständigkeit.

Schnelles Finish und Hochglanzpolitur



Nach der Präparation.



Nach dem Finieren.



Nach 20 Sek. Politur.

Ceram.x Spectra™ ST

Universelles Komposit-Füllungsmaterial

Bis zu 29%
 der Behandlungszeit einer Klasse II Füllung werden für die Farbauswahl und das Finieren und Polieren beansprucht.⁵



Vereinfachte Ästhetik

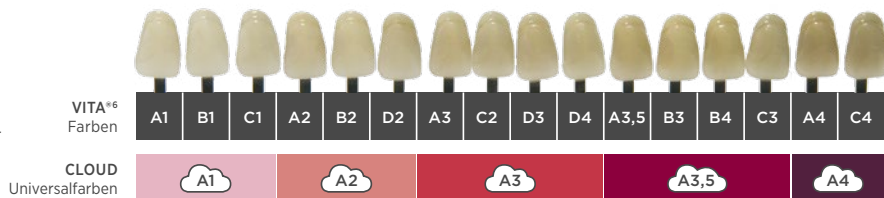
Natürliche Ästhetik sollte einfach zu erzielen sein.

SphereTEC® Füller sind derart konstruiert, dass sich Opazität, Transluzenz, Lichtabsorption und Streuung die Balance halten – für einen exzellenten Chamäleoneffekt. Ihre Mikrostruktur erlaubt schnelles Polieren auf Hochglanz.

Exzellente Ästhetik leicht gemacht.

Die SphereTEC® Füller ermöglichen einen exzellenten Chamäleoneffekt von Ceram.x Spectra™ ST für eine vereinfachte Farbpassung. Gleichzeitig ermöglichen sie eine schnelle und einfache Hochglanzpolitur.

- 5 universelle CLOUD-Farben decken die gesamte VITA®-Skala ab
- Sparen Sie Geld durch geringere Vorratshaltung
- Schnelles Finish und Hochglanzpolitur mit den Enhance® & Enhance® PoGo® Finier- und Poliersystemen

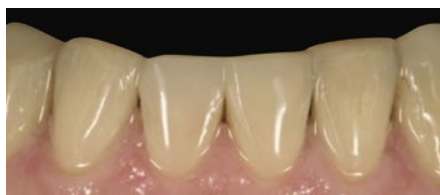


Frontzahnfüllung

Ian Cline, Großbritannien.



Ausgangssituation.



Versorgung mit Cloud-Farbe A3 von 32 bis 43.

Seitenzahnfüllung

José Bahillo, Spanien.



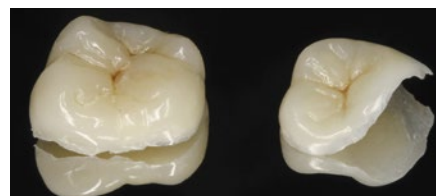
Zahn 36 mit okklusaler kariöser Läsion.



Zahn 36 nach Versorgung mit Cloud-Farbe A2.

Indirekte Restauration

Manuel Pinon, Spanien.



Indirekte Restaurationen aus Cloud-Farbe A2.



Indirekte Restaurationen bei 26 und 27 nach Zementierung und Politur.

⁵ Class II Composite Insights, Greater New York Dental Show Survey, 2016. Daten auf Anfrage erhältlich, siehe Kontaktdaten.

⁶ Keine eingetragene Marke von Dentsply Sirona, Inc.



50%

der Erneuerungen im ästhetischen Bereich sind das Resultat einer fehlerhaften Farbauswahl.⁵

Zuverlässige Langlebigkeit

Dauerhafte Ergebnisse fördern Wirtschaftlichkeit und Ansehen.

Höhere Füllerdichte und mikromechanische Vernetzung unserer Harze und Füller sorgen für Materialfestigkeit und Haltbarkeit. Und die mit Harz infiltrierte vorpolymerisierte SphereTEC® Füller sorgen für eine ausgeprägte Farbbeständigkeit.

Extra stark für langlebige ästhetische Ergebnisse.

Die Marke Ceram.x® verfügt über einen langjährig nachgewiesenen klinischen Erfolg. Die SphereTEC® Technologie hebt diese Leistung auf ein neues Niveau.

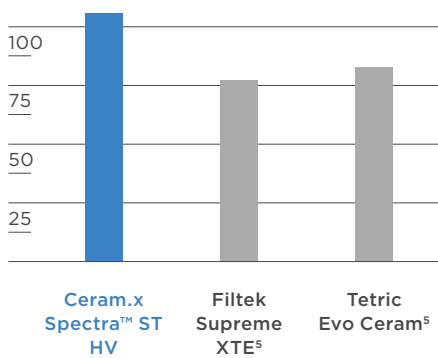
- Exzellente Verfärbungsbeständigkeit
- Hohe Abrasionsfestigkeit



24-stündiger Verfärbungstest⁷

Biegefestigkeit⁷

4-Punkt-Biegung nach 2 Wochen Wasserlagerung [MPa]

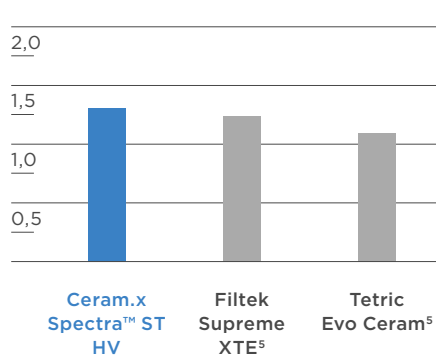


Lohbauer U and Belli R, 2015

Hohe Biegefestigkeit gilt nach internationalen Standards als entscheidend für die Eignung als definitives Restaurationsmaterial im kaulasteten Seitenzahnbereich.

Bruchzähigkeit⁷

[MPa m^{0,5}]

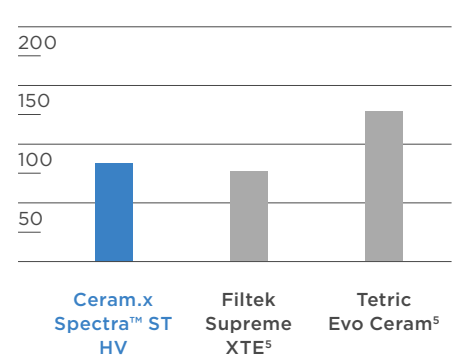


Lohbauer U and Belli R, 2015

Hohe Bruchzähigkeit wirkt der Ausbreitung von Rissen im Material entgegen und ist somit für langlebige Restaurationen notwendig.

Lokalisierter Verschleiß - maximale Tiefe⁷

[µm]



Latta MA, 2015

Geringer Materialverlust im Bereich der Okklusalkontakte unter Kaukräfteinwirkung ist wichtig für eine stabile Okklusion.

⁷ Daten liegen vor und sind auf Anfrage erhältlich, siehe Kontaktdaten.

Ceram.x Spectra™ ST Effects

Universelles Komposit-Füllungsmaterial

Mehr als **1/3**

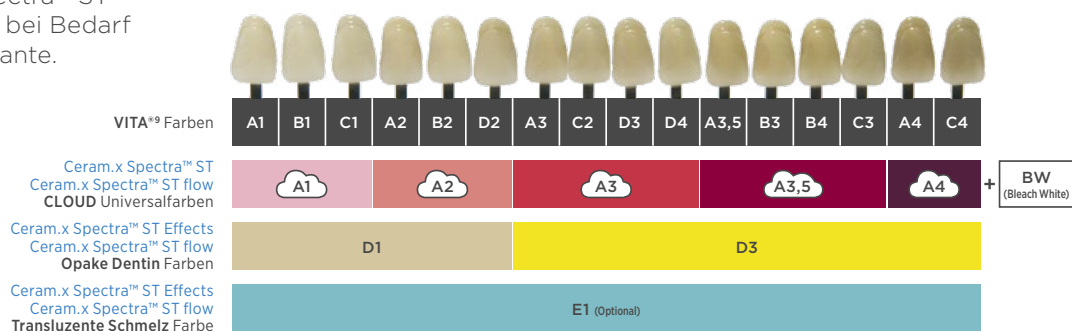
aller Behandler betrachten die Farbpassung bzw. Gesamtästhetik als den herausforderndsten Aspekt einer Frontzahnbehandlung mit Kompositen.⁸



Zuverlässige Ästhetik – ganz einfach

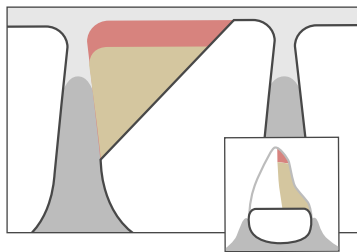
Bei ästhetisch anspruchsvollen Frontzahnfällen ermöglichen 3 zusätzliche Effektfarben in Kombination mit den Ceram.x Spectra™ ST Universalfarben ein vereinfachtes Schichtsystem.

- Zwei opake Ceram.x Spectra™ ST Effects Dentinfarben werden mit einer Ceram.x Spectra™ ST CLOUD Universalfarbe kombiniert, falls ein Fall zusätzliche Opazität erfordert.
- Eine transluzente Ceram.x Spectra™ ST Effects Schmelzfarbe erzeugt bei Bedarf eine hochtransluzente Inkisalkante.
- Für ein vereinfachtes Schichtkonzept – möglich dank SphereTEC® Füllertechnologie.



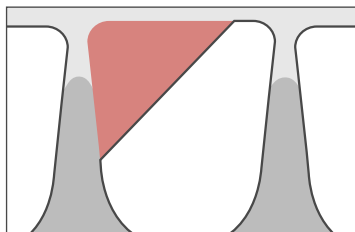
Opake Dentin-Farbe

Lingualer Aufbau des Dentinkerns bis zur Hälfte der Zahndicke.



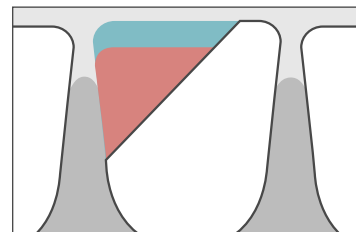
CLOUD Universalfarbe

Fazialer Aufbau der anderen Hälfte mit CLOUD Universalfarbe.



Transluzente Schmelz-Farbe (optional)

Aufbau einer hochtransluzenten Schneidekante.



⁸ 2018 The Key Group, Inc. Daten auf Anfrage erhältlich, siehe Kontaktdaten.

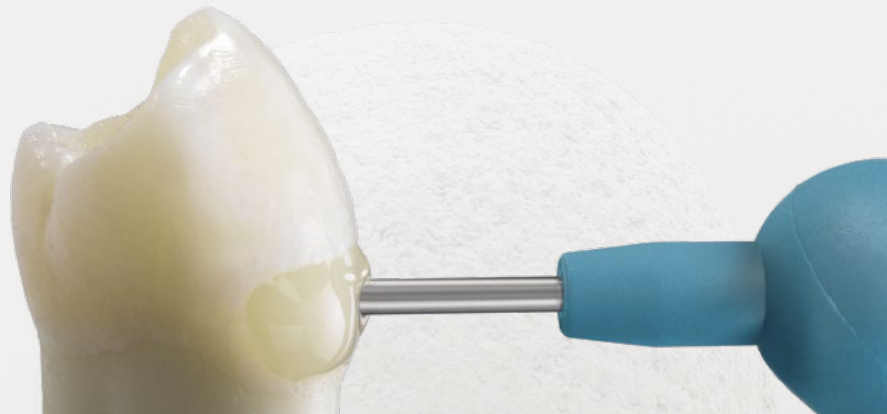
⁹ Keine eingetragene Marke von Dentsply Sirona, Inc.

Spectra™ ST flow

Fließfähiges Komposit-Füllungsmaterial

66%

der Zahnärzte verwenden traditionelle Flowables für die Klasse V. Durchschnittlich 1/4 aller Klasse V Füllungen sind in der Front.¹⁰



Fünf Farben für alle 16 VITA®¹¹ Farben

- Dank ihres stark ausgeprägten Chamäleoneffekts decken die CLOUD Universalfarben A1-A4 das gesamte VITA®¹¹ System ab.
- Für Spezialfälle gibt es Bleach White (BW), zwei opake Dentinfarben (D1 + D3) und eine transluzente Schmelzfarbe (E1).
- Die Farben sind perfekt an unser Universal-komposit-Portfolio mit Ceram.x Spectra™ ST & Ceram.x Spectra™ ST Effects angepasst.



Flow-on-Demand für optimalen Verarbeitungskomfort

- Das Material bleibt standfest, bis Sie mit dem Instrument das Fließverhalten aktivieren.
- Praktische Applikation aus Compula® Tips oder Spritze.



Festigkeit, Hochglanz und Farbstabilität

- Bewährte Festigkeit dank SphereTEC® Technologie.
- Farbbeständigkeit gegen die häufigsten verfärbenden Genussmittel wie Kaffee, Tee und Rotwein.
- Schnelle und einfache Hochglanzpolitur.

¹⁰ Dentsply Sirona Flowable Composite user study August 2018. Daten auf Anfrage erhältlich, siehe Kontaktdaten.

¹¹ Keine eingetragene Marke von Dentsply Sirona, Inc.

Bestellinformationen

Ceram.x Spectra™ ST

Universelles Komposit-Füllungsmaterial

Compules® Tips Einführungspackung

24 x Compules® Tips à 0,25 g (4 x A1/A2/A3,5/A4; 8 x A3),
1 x Compules® Tips Gun, 1 x i-shade Aufkleber.

Spritzen Einführungspackung

5 x Spritzen à 3 g (1 x A1/A2/A3/A3,5/A4),
1 x Prime&Bond active® (2,5 ml), 1 x i-shade Aufkleber.

Nachfüllpackungen

16 x Compules® Tips à 0,25 g oder 1 x Spritze à 3 g.

A1 (= VITA®12 A1; B1; C1)
A2 (= VITA®12 A2; B2; D2)
A3 (= VITA®12 A3; C2; D3; D4)
A3,5 (= VITA®12 A3,5; B3; B4; C3)
A4 (= VITA®12 A4; C4)
BW (Bleach White)

Eco-Nachfüllpackungen

52 x Compules® Tips à 0,25 g.

A2 (= VITA®12 A2; B2; D2)
A3 (= VITA®12 A3; C2; D3; D4)



High
Viscosity



Low
Viscosity

607.01.570N

607.01.690

607.01.550N

607.01.680

High Viscosity		Low Viscosity	
Compules® Tips	Spritze	Compules® Tips	Spritze
607.01.571N	607.01.551N	607.01.691	607.01.681
607.01.572N	607.01.552N	607.01.692	607.01.682
607.01.573N	607.01.553N	607.01.693	607.01.683
607.01.575N	607.01.555N	607.01.695	607.01.685
607.01.574N	607.01.554N	607.01.694	607.01.684
607.01.576N		607.01.696	
607.01.582N		607.01.672	
607.01.583N		607.01.673	

Ceram.x Spectra™ ST Effects

Universelles Komposit-Füllungsmaterial

Compules® Tips Einführungspackung 607.01.710

28 x Compules® Tips à 0,25 g (12 x D1; 8 x D3; 4 x E1),
1 x i-shade Aufkleber, 1 x Bildgebrauchsanweisung.

Nachfüllpackungen

16 x Compules® Tips à 0,25 g
oder 1 x Spritze à 3 g.

	Compules® Tips	Spritze
D1 (A1; A2)	607.01.718	607.01.708
D3 (A3; A3,5; A4)	607.01.719	607.01.709
E1 (A1; A2; A3; A3,5; A4)	607.01.717	607.01.707

Zubehör

Compules® Tips Gun 606.65.900

1 x Applikatorpistole für Compules® Tips.

Ceram.x Spectra™ ST Farbschlüssel 607.01.561N

1 x Farbschlüssel (A1; A2; A3; A3,5; A4; BW; D1; D3; E1).

Ceram.x Spectra™ ST flow

Fließfähiges Komposit-Füllungsmaterial

Compula® Tips Einführungspackung 607.01.800

24 x Compula® Tips à 0,25 g (4 x A1/A2/A3,5/A4; 8 x A3),
1 x Compules® Tips Gun, 1 x i-shade Aufkleber.

Spritzen Einführungspackung 607.01.820

5 x Spritzen à 1,8 g (1 x A1/A2/A3/A3,5/A4),
50 x Applikationskanülen, 1 x i-shade Aufkleber.

Nachfüllpackungen

16 x Compula® Tips à 0,25 g
oder 2 x Spritzen à 1,8 g und 25 x Applikationskanülen.

	Compula® Tips	Spritze
A1 (= VITA®12 A1; B1; C1)	607.01.801	607.01.821
A2 (= VITA®12 A2; B2; D2)	607.01.802	607.01.822
A3 (= VITA®12 A3; C2; D3; D4)	607.01.803	607.01.823
A3,5 (= VITA®12 A3,5; B3; B4; C3)	607.01.805	607.01.825
A4 (= VITA®12 A4; C4)	607.01.804	607.01.824
BW (Bleach White)	607.01.806	607.01.826
D1 (Opakes Dentin)	607.01.807	607.01.827
D3 (Opakes Dentin)	607.01.808	607.01.828
E1 (Transluzenter Schmelz)	607.01.809	607.01.829

Applikationskanülen Nachfüllpackung

50 x Applikationskanülen. 607.01.819

¹² Keine eingetragene Marke von Dentsply Sirona, Inc.

Dentsply Sirona

Deutschland / Österreich

Dentsply Sirona Europe GmbH
Sirona Straße 1, 5071 Wals bei Salzburg, Österreich
pre@dentsplysirona.com

Schweiz

Dentsply Sirona Schweiz AG
Täferweg 1, 5405 Baden-Dättwil, Schweiz
info.ch@dentsplysirona.com

Besuchen Sie uns auf: dentsplysirona.com facebook.com/dentsplysirona dentsplysirona.de

© Dentsply Sirona Inc 2023, Alle Rechte vorbehalten.