



Die Stärke liegt in der Vorbereitung.

Ultradent™ Porcelain Etch, ein gepuffertes 9%iges Fluorid, erzeugt nach 90 Sekunden Anwendung eine optimale Oberflächenstruktur auf Keramik auf Siliziumoxidbasis. Nachdem es abgespült wurde und 60 Sekunden lang Ultradent™ Silane appliziert wurde, können die höchsten Haftwerte zwischen Keramik und Kunststoff erreicht werden.¹

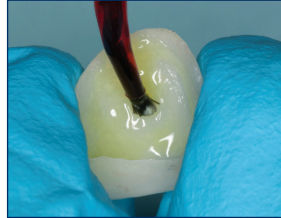
- Einfach und kontrolliert zu applizieren
- Keine Verfärbung von Komposit oder Kunststoffzement
- Liefert höchste Haftwerte zwischen Keramik und Kunststoff¹

Porcelain Etch und Silane

Ultradent Porcelain Etch ist ein gepuffertes 9%iges Flusssäuregel, das zum intra- oder extraoralen Ätzen von Keramik ideal geeignet ist. Es bietet eine gute Sichtbarkeit und ist viskös genug, um dort zu bleiben, wo es appliziert wurde. Um die besten Haftwerte zu erzielen, wird nach dem Ätzen der Keramik Ultradent™ Silane appliziert, ein Einkomponenten-Haftvermittler.



- Einfache Applikation aus der Spritze mit einem Tip
- 90 Sekunden Ätzen, 60 Sekunden Silane
- Hohe Haftwerte zwischen Keramik und Kunststoff¹
- Vorhersagbare, nicht färbende Präparate
- Sichere Formulierung mit langer Haltbarkeit



Saubere Bonding-Fläche mit Porcelain Etch 90 Sekunden ätzen, abspülen und trocknen.



KLINISCHER TIPP: Ultra-Etch™ Ätzmittel fünf Sekunden applizieren, um Keramiksalze und Rückstände zu entfernen, die durch das Ätzen mit Flusssäure gebildet wurden.



Eine satte Schicht Silane 60 Sekunden auf die geätzte Oberfläche der prothetischen Versorgung applizieren, trocknen und beiseite legen. Nicht abspülen.

Beste Ergebnisse werden erzielt, wenn Porcelain Etch mit dem Inspirial™ Brush Tip und Silane mit dem Black Mini™ Brush Tip verwendet wird.



405 - Porcelain Etch Kit
 2 x 1,2 ml (1,33 g) Porcelain Etch Spritzen
 2 x 1,2 ml (0,96 g) Silane Spritzen
 20 x Black Mini Brush Tips
 20 x Inspirial Brush Tips



1019 - Porcelain Etch Mini Kit
 1 x 1,2 ml (1,33 g) Porcelain Etch Spritzen
 1 x 1,2 ml (0,96 g) Silane Spritzen
 10 x Black Mini Brush Tips
 10 x Inspirial Brush Tips



406 - Porcelain Etch Spritze 2 St.
407 - Porcelain Etch Spritze 4 St.
 1,2 ml (1,33 g) Spritzen

IM KÜHLSCHRANK AUFBEWAHREN



1108 - Ultradent Keramikreparatur Spritzen-Kit
 1 x 1,2 ml (2,30 g) PermaFlo Dentin Opaquer Spritze
 1 x 1,2 ml (1,58 g) Ultra-Etch Spritze
 1 x 1,2 ml (1,34 g) OpalDam Spritze
 1 x 1,2 ml (1,35 g) Peak Universal Bond Spritze
 1 x 1,2 ml (1,33 g) Porcelain Etch Spritze
 1 x 1,2 ml (0,96 g) Ultradent Silane Spritze
 20 x Black Mini Brush Tips
 20 x Blue Micro Tips
 20 x Micro 20 ga (0,9 mm ø) Tips
 20 x Inspirial Brush Tips

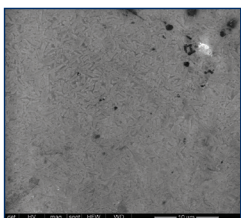


Die Reparatur eines gebrochenen Keramikveneers beginnt mit Porcelain Etch.

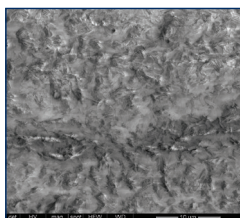


410 - Silane Spritze 2 St.
 1,2 ml (0,96 g) Spritzen

Ultradent Porcelain Etch und Silane können auch auf Lithiumdisilikat-Restorationen (IPS e.max[®]) verwendet werden.²



Lithiumdisilikat-Oberfläche vor dem Ätzen²



Nach 90 Sekunden Anwendung von Porcelain Etch

Produkt	Angewiesene Ätzzeit	Haftvermittler	Scherhaftfestigkeit ³
Ultradent Porcelain Etch (9%ige Flusssäure)	90 Sekunden	Silane 60 Sekunden	44,30 MPa
IPS Ceramic Etching Gel (5%ige Flusssäure)	20 Sekunden	Monobond [®] * Plus 60 Sekunden	28,63 MPa

1. Pamejjer CH, Louw NP, Fischer D. Repairing fractured porcelain: how surface preparation affects shear force resistance. J Amer Dent Assoc. 1996; 127(2):203-9 2. Data on File 3. Daten liegen vor. *Eingetragene Marke eines anderen Unternehmens als Ultradent.

